

NETSKILLS

Solution Expert pour votre Gestion des Compétences





L'éditeur

- Artonik, concepteur du logiciel de gestion des compétences **NetSkills**, est une société spécialisée dans la création de logiciels, la mise en œuvre de systèmes d'information et d'ingénierie informatique.
- Créée en 2003, la société s'est imposé dans l'ingénierie informatique auprès de clients grand compte et PME.
- Parmi nos clients : EDF, CEA, Studec, MSA, Carrefour, Amadeus, DCNS, Daher, Fives Pillard, Les Editions Edisud...



Le produit

- NetSkills est conçu pour les entreprises et collectivités de 100 à 9 000 collaborateurs.
- NetSkills a été développé dans ses premières versions en 2006.
- Disponible en mode Licence ou SAAS (Software As A Service), NetSkills s'intègre parfaitement aux SIRH existants
- Parmi nos clients ayant mis en place NetSkills:
 - DCNS (Défense)
 - Amadeus (Informatique)
 - Groupe Alter-Services (Services)



La démarche

1. Construisez les évaluations par emploi et spécifiez des niveaux repères à partir du référentiel de compétences.
2. Durant la campagne remplissez les évaluations (via auto-évaluation; évaluation...) pour chaque collaborateur.
3. NetSkills consolide les informations et permet aux RH et managers de mieux :
 - Détecter les talents
 - Optimiser les plans de formation
 - Améliorer la mobilité interne
 - Permettre une réelle gestion des compétences individuelles et collectives en plus d'une meilleure capitalisation (interpersonnelle et temporelle) et d'une meilleure remontée hiérarchique ou organisationnelle (RH)



Présentation

- NetSkills est un outil « full web » de GPEC permettant de manière très fine **l'évaluation des compétences** sur la base de votre référentiel métier.
- **Points forts :**
 - Capitaliser sur le référentiel de compétences.
 - Etudier de manière individuelle et globale les compétences des collaborateurs.
 - Gérer de façon prospective et dynamique vos ressources.
 - Accéder à des rapports et diagnostics simples et précis.
 - Un **outil d'aide à la décision**, précieux pour les RH et les managers.
 - Multilingue, déployable dans des pays non-francophones.
 - Permet de créer et consulter facilement les profils de postes de votre référentiel des métiers.
 - Gérer les CV de vos collaborateurs

NETSKILLS





Fonctionnement

- NetSkills vous permet de construire des évaluations par métier ou filière.
- Les évaluations peuvent être renseignées par les collaborateurs, les managers ou les deux très simplement.
- A tout moment d'une campagne les managers et administrateurs peuvent consulter des rapports précis et percutants.



Ergonomie

- NetSkills récupère l'authentification Windows (Aucun besoin de retenir un identifiant et/ou mot de passe supplémentaire).
- Pour le collaborateur répondre à une évaluation est simple et ne nécessite aucune formation.
- Pour le manager l'accès aux outils de reporting est intuitif et percutant. Les tableaux de données sont illustrés par des graphiques appropriés.



Approche en entonnoir

- NetSkills offre une vision en « entonnoir » sur les compétences.
- Au moins 3 niveaux de détails pour une vision de la plus globale à la plus fine.
 - Type de domaine de compétence(Ex : Langues)
 - Domaine de compétence(Ex : Anglais)
 - Compétence(Ex: Anglais lu, Anglais Ecrit, Anglais Parlé)

NETSKILLS

Créer une évaluation

- La création d'une évaluation est très souple et simple afin de parfaitement s'adapter à vos besoins.
- Tous types de questions peuvent être proposés:
 - Boutons radio,
 - Liste déroulante,
 - Case à cocher,
 - Boite de texte...
- Pour chaque compétence on peut spécifier des niveaux attendus (junior, confirmé, expert ou niveau à 2 ans et niveau à 5 ans)
 - possibilité de mesurer les écarts

QUESTION			
Importer Question			
Question :	Mise en œuvre, manipulation d'un outil de profiling pour l'optimisation des performances. Comment évaluez-vous votre maîtrise quant à la mise en place d'un profiling sur un projet ?		
Instruction :	De type Optimise-it / Purify / Quantify.		
Type de Réponses :	Boutons Radio Verticaux		
	Boutons Radio Horizontaux		
	Boutons Radio Verticaux		
	Liste Déroulante Sélection simple		
	Liste Déroulante avec MultiSélection		
	Cases à cocher Horizontales	opportunité	Modifier Supprimer
	Cases à cocher Verticales	opportunité	Modifier Supprimer
	Boite de Texte	opportunité	Modifier Supprimer
Réponses Proposées :	2	Autonome	Autonome dans une pratique courante après une formation

NETSKILLS

Personnaliser une évaluation

- Vous pouvez choisir de créer des questionnaires qui serviront à évaluer les compétences de vos collaborateurs ou faire passer les entretiens annuels.
- Adaptez vos questionnaires en fonction des emplois.
- Intégrez les informations complémentaires que vous souhaitez :
 - Désirs de formation
 - Mobilités transverses et/ou géographiques
 - Compétences additionnelles
 - Besoins de Formations
 - Etc., ...

QUESTIONNAIRE	
Nom :	<input type="text"/>
Instructions :	<div style="border: 1px solid black; height: 80px;"></div>
Nombre de niveaux :	<input type="text" value="1"/>
Emploi :	ADMINISTRATEUR PLATE-FORME INFORMATIQUE
Campagne :	campagne 2008
Statut :	En cours d'élaboration
Type :	Auto-évaluation
Langue :	Français
Informations complémentaires :	Autres compétences Compétences Clés Compétences non citées Mobilité géographique
<input type="button" value="Enregistrer"/>	

NETSKILLS

Répondre à une évaluation

- L'évaluation se présente sous forme de questionnaire d'évaluation ou d'aptitude.
- Chaque question est regroupé par domaine de compétence et offre une échelle d'évaluation spécifique.
- Chaque question concernant l'évaluation permet la saisie d'une ou plusieurs réponses selon les besoins. L'utilisateur pourra enrichir ses réponses de commentaires.

The screenshot shows a software evaluation interface for 'AGL : ATELIER GÉNIE LOGICIEL'. It features a question about code optimization, a radio button scale from 0 to 3, and a detailed evaluation scale table.

Notions d'optimisation de code.
Echelle d'évaluation
Gestion des caches, Gestion de pool de thread.
Pour un environnement JAVA: maîtrise de la mémoire allouée dans la JVM.

Mise en œuvre, manipulation d'un outil de profiling pour l'optimisation des performances. Comment évaluez-vous votre maîtrise quant à la mise en place d'un profiling sur un projet ?

Echelle d'évaluation
De type Optimise-It / Purify / Quantify.

Reponse	Explications
Aucune connaissance	N'a pas eu l'opportunité d'investir sur le sujet.
Débutant	Compréhension générale du sujet acquise par la lecture ou une présentation. A partir des connaissances élémentaires du domaine, effectuer les applications simples ou sous contrôle, reproduire les situations préalablement vécues, vérifier les conformités, se référer à des normes fixes.
Autonome	Autonome dans une pratique courante après une formation et/ou de la pratique. Coordonner les opérations, interpréter les évolutions et mesurer les écarts à la norme.
Expert	Possibilité de conseiller et/ou d'optimiser. Appréhender toutes les situations du domaine professionnel et connexe, pouvoir analyser les situations de travail, effectuer des diagnostics, définir, développer, optimiser les méthodes de son domaine. Etre capable de transférer le savoir-faire dans les situations nouvelles ou complexes.

Connaissance des différents métriques applicables à un code.
Echelle d'évaluation



Consulter les rapports

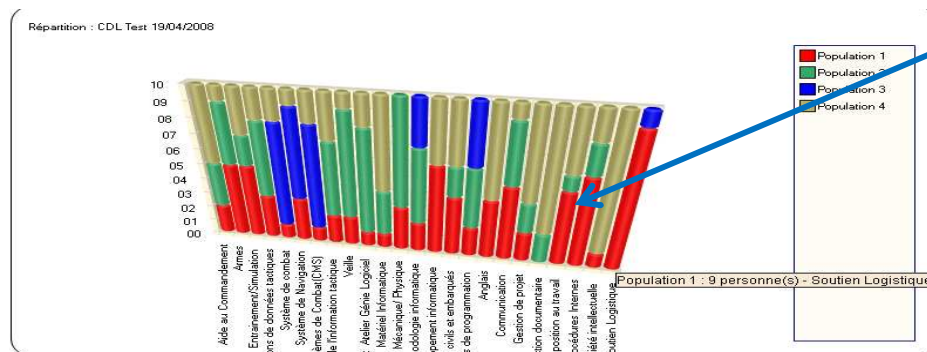
- Les rapports sont accessibles simplement via l'interface web aux Administrateurs (RH) et Managers (ces derniers peuvent uniquement consulter les résultats et rapports de leurs équipes).
- Les rapports permettent de sélectionner le niveau de détail désiré dans la vision en entonnoir.

NETSKILLS

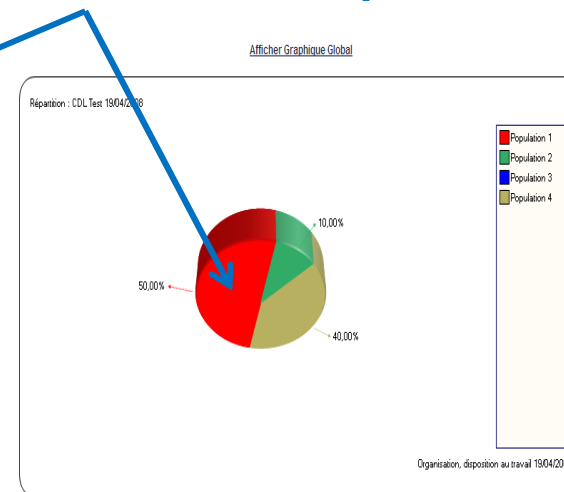
Répartition

- Visualisez la répartition des collaborateurs autour des niveaux repères.
- Vous pourrez identifier les collaborateurs par niveau pour chaque compétence : gagnez du temps et de l'efficacité pour préparer un plan de formation.

Identification des déficits de compétences



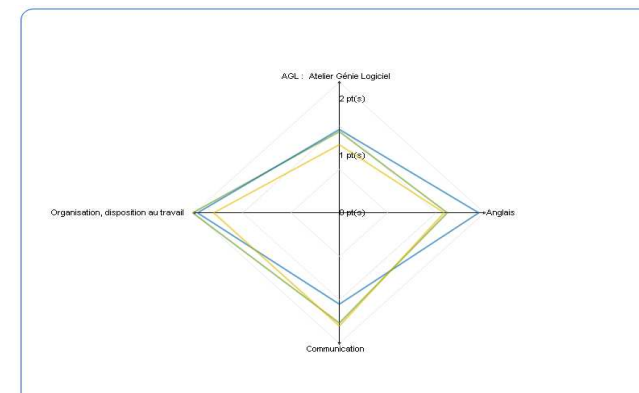
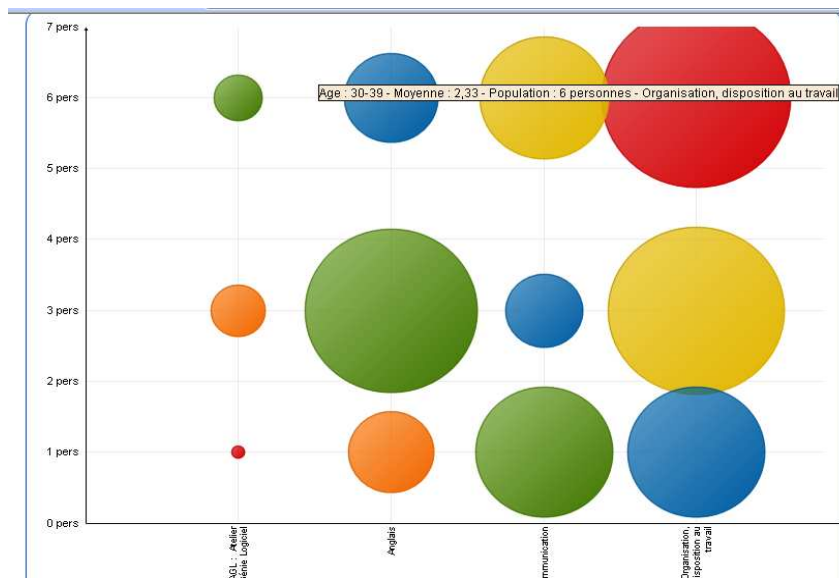
Action	Domaine	Population 1	Cible 1	Population 2	Cible 2	Population 3	Cible 3	Population 4
Graphique	Aide au Commandement	1	1	2	2	0	2	5
Graphique	Armes	1	1	2	2	0	2	1
Graphique	Entraînement/Simulation	1	1	2	2	0	2	3
Graphique	Liaisons de données tactiques	1	1	2	2	0	2	2
Graphique	Système de combat	1	1	1	1	2	2	2
Graphique	Système de Navigation	1	1	0	1	0	2	1
Graphique	Systèmes de Combat(CMS)	1	1	1	1	2	2	2
Graphique	Traitement de l'information tactique	1	1	2	2	0	2	2



NETSKILLS

Vue Globale

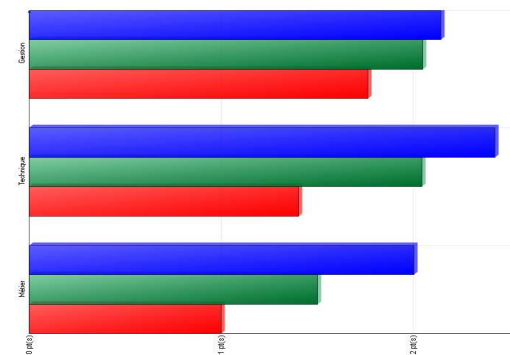
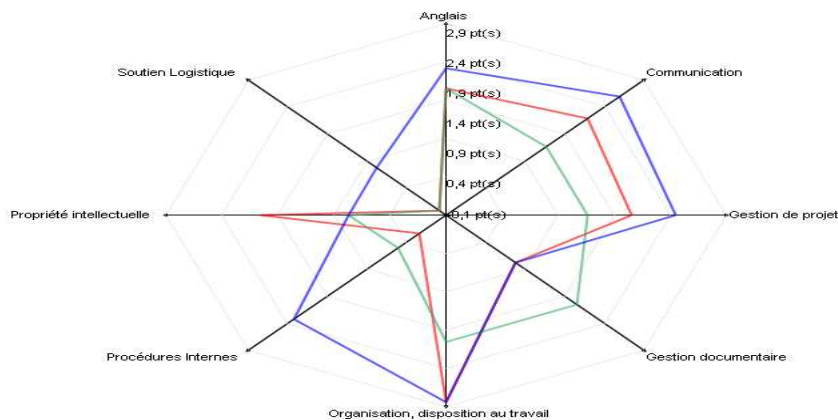
- Visualisez les compétences de manière qualitative et/ou quantitative par unité/service, sexe, niveau d'étude, niveau de poste, site, campagne, emploi ou âge.



NETSKILLS

Approche individuelle

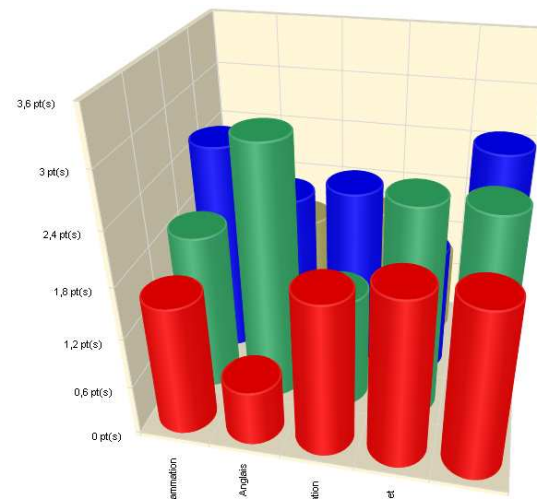
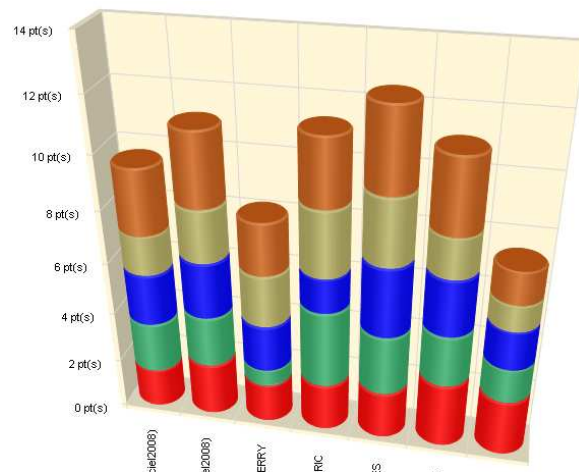
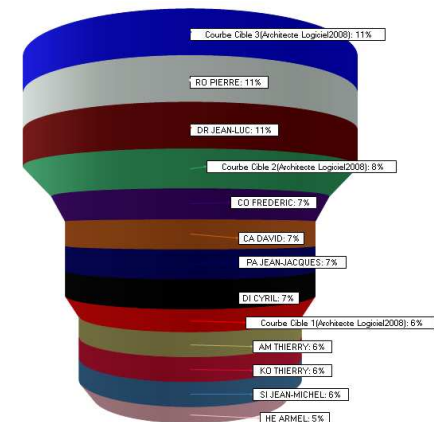
- Visualisez et comparez les compétences des collaborateurs entre eux ou avec les niveaux théoriques d'un clic de souris sous forme de Radars, Barres, Courbes.... selon vos besoins.



NETSKILLS

Des graphiques parlant...

- Pour vous offrir une lisibilité et une compréhension maximale, de nombreux types de graphiques sont à votre disposition afin de mettre en lumière la répartition des compétences de vos collaborateurs et équipes.



NETSKILLS

Recherche profil

- Recherchez des profils dans la cadre d'un staffing ou de la mise en place d'un plan de formation.
- Décrivez finement votre profil pour un résultat optimal : Emploi, unité/service, niveau d'étude, niveau de poste, site, âge, domaine de compétence, compétence clé ou mot clé.
- Cliquez c'est trouvé !

Campagne :	campagne 2008
Filière :	Filiere1
Emploi :	INGENIEUR EXPERTISE TECHNICO-FONCTIONNELLE
Unité :	ARTO/DPM/LNG
Niveau d'étude :	BAC+5
Niveau de Poste :	A
Site :	Rennes
Age :	Min : 30 Max : 40
Mot clé :	Chinois
Autres compétences :	Indifférent
Compétences Clés :	Indifférent
Mobilité géographique :	Rennes
Mobilité transverse :	Indifférent
Formation(s) effectuée(s) :	Indifférent
Désir(s) de formation :	Indifférent
Type de résultats :	Synthèse
Pagination :	25
Compétences :	Sélectionner Min : 0,0 Max : 0,0
Compétences :	Sélectionner Min : 0,0 Max : 0,0
Compétences :	Sélectionner Min : 0,0 Max : 0,0



Tableau de bord

- Outil indispensable des RH et des managers, NetSkills propose un tableau de bord synthétique.
- Découvrez en un clic compétences et profils de vos collaborateurs grâce à des graphiques pertinents.

Gestion des CV

- Les CV de vos collaborateurs peuvent être mis à jour et consultés très simplement.
- Une formidable banque de données à votre disposition : Compétences, expériences et formations de tous vos collaborateurs

NETSKILLS

Diagnostics

- Obtenez d'un seul clic des diagnostics fins et précis sur vos collaborateurs. Grâce aux « niveaux repères », NetSkills analyse leurs points forts, points faibles et propose les formations les plus appropriées à leur profil.

DIAGNOSTIC							
Type de diagnostic :		<input type="radio"/> Faiblesses <input type="radio"/> Forces <input type="radio"/> Neutre <input checked="" type="radio"/> Formations					
Collaborateur :		KO THIERRY 2610307					
Questionnaire & Niveau		Architecte Logiciel Repère 1 Taux de proximité Générale Repère 1 : 113,5 % Taux de proximité Générale Repère 2 : 84,5 % Taux de proximité Générale Repère 3 : 73,6 %					
Diagnostiquer							

KO THIERRY	Différence	Repère	Domaine	Questions / Comp	Intitulé	Niveau d'entrée d	Niveau
1	1	2	Techniques de pro	Connaissance de	Langage objet & U	1	2
1	1	2	Anglais	Anglais parlé	Anglais parlé Niv2	1	2
1,667	0,333	2	Anglais		Anglais Niv2	1	2
0	1	1	Soutien Logistique		Soutien logistique	0	2

NETSKILLS

Rapport de formation

- Obtenez une photographie des formations effectuées et des besoins de vos collaborateurs
- Préparez plus efficacement votre plan de formation

RAPPORT DE FORMATION

Campagne : Campagne de démo Fini
Type : Formations & habilitations effectuées
Chercher

Données | Fiche personnelle

Glisser une en-tête de colonne pour grouper les résultats par ce champ.

Formation	Type de formation	Dispositif	Période/Infos	Collaborateur/uti	Evaluateur	
Anglais N1	Développement des comp	Période de profes	1er trimestre 2009	MI PATRICE	MI PATRICE	Arch
Profiling (AGL)	Développement des comp	Plan de Formatio	1er trimestre 2009	MI PATRICE	MI PATRICE	Arch
Profiling (AGL)	Développement des comp	DIF		TO LOUIS-PASCA	TO LOUIS-PASCA	Arch
Soutien logistique	Evolution et maintien dans	Période de profes		TO LOUIS-PASCA	TO LOUIS-PASCA	Arch

1
Exporter fichier Excel Exporter fichier PDF

RAPPORT DE FORMATION

Campagne : Campagne de démo Fini
Type : Formations & habilitations effectuées
Chercher

Données | Fiche personnelle

Collaborateur/utilisateur

Formation	Type de formation	Dispositif	Période/Infos	Evaluateur	Question
Collaborateur/utilisateur : MI PATRICE (2)					
Anglais N1	Développement des compétences		Période de professionnisa		
Profiling (AGL)	Développement des compétences		Plan de Formation		
Collaborateur/utilisateur : TO LOUIS-PASCAL (2)					
Profiling (AGL)	Développement des compétences		DIF		
Soutien logistique	Evolution et maintien dans l'emploi		Période de professionnisa		

1
Exporter fichier Excel Exporter fichier PDF



Suivi de campagnes

- Suivez l'avancement d'une campagne et la validation des évaluations en temps réel.

STATISTIQUES QUESTIONNAIRE CAMPAGNE 2007 - 19/04/2008

Campagne : Questionnaire : Population :

242 questionnaire concerné(s). [Voir Liste](#)
10 questionnaire(s) commencé(s) , sans être validé. [Voir Liste](#)
211 questionnaire(s) validé(s). [Voir Liste](#)
21 questionnaire(s) non commencé(s). [Voir Liste](#)

Nom	Prénom	Questionnaire	Emploi	E-Mail	Questionnaire
UTILISATEUR	Admin	CDL 2007	CONCEPTEUR DEVELOPPEUR LOGICIEL	ronny22@artonik.com	Consulter



Export des résultats

- Vous désirez créer votre propre rapport ou archiver des données.
- Une interface vous permet en un clic de récupérer vos données et graphiques au format MS Excel ou PDF.



Parlons Technique

- Afin de déployer NetSkills, il faut :
- Côté Client :
 - Aucune installation spécifique, un navigateur Internet suffira (NetSkills est optimisé pour Internet Explorer 6.0 et FireFox 2.xx)
- Côté serveur :
 - Serveur HTTP IIS sous Windows 2000 Server ou supérieur avec Framework Dot Net 2.0
 - Un serveur base de données SQLServer 2005 ou supérieur (serveur dédié ou sur serveur HTTP)
 - Configuration recommandée Windows 2003 Serveur, IIS6.0, 2 Go de Ram, Processeur 2Go Hertz, 50Go espace disque.



Nouveautés NetSkills ...

- NetSkills vous offre de puissantes fonctions de diagnostics individuels (forces, points d'amélioration et diagnostics de formation)
- Détection des passerelles emploi pour chaque collaborateur.
- Mise à disposition de nouveaux graphiques dont « Nuage de points » entièrement paramétrable.
- Gestion des entretiens annuels et évaluations de formation.



... Nouveautés NetSkills

- Paramétrage des modèles de réponses pour créer plus simplement vos questionnaires.
- Intégration de l'organigramme hiérarchique de votre entreprise.
- Paramétrage de nombreux champs personnalisables dédiés aux collaborateurs.
- Et beaucoup d'autres innovations à découvrir...



Contact

- ARTONIK
- M. Ronny Cohen-Solal
- E-Mail : ronny.cohen@artonik.com
- 164 cours Lieutaud
- 13006 Marseille – France
- Tel : + 33 (0)6 12 655 844
- Web : www.netskills.fr

Dernière mise à jour :23/03/2010